



CLAPETS ANTI-RETOUR DOUBLE BATTANT

DESCRIPTIF:

- Fonctionnement fiable et silencieux
- Étanchéité des battants par joint torique
- Ressort du battant en acier inoxydable
- Pas de maintenance préventive à faire
- Axe en acier inoxydable
- Corps fabriqué en fonte
- Revêtement époxy épaisseur minimum 250
- Design simple et compact – Longue durabilité

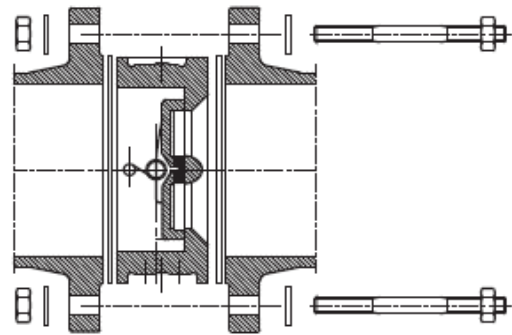


APPLICATION

Réseaux de distribution d'eau : eau potable, eaux usées, eaux industrielles et autres fluides inertes sur une plage de températures de -10°C à +110°C et des pressions de service A LA DEMANDE

INSTALLATION

Selon le schéma ci- dessous



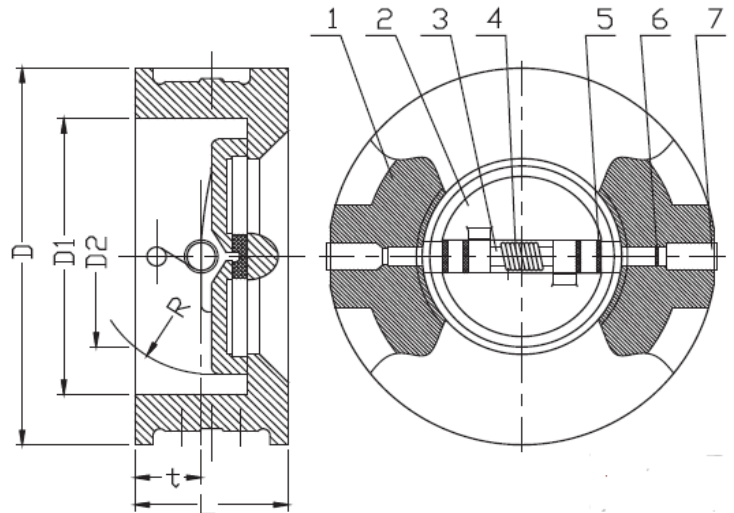
EXPER ENERGY s.a.r.l

57, Zone Industrielle Bir Rami, 14090 Kénitra /Maroc

Tél : +212 5 37 36 27 75 / +212 5 37 37 02 78 - Fax : +212 537 36 52 59

CONSTRUCTION

N°	Designation	Materiaux
1	Corps	FONTE
2	Battants	FONTE/INOX
3	Axe de maintien des battants	INOX
4	Ressort	INOX
5	Rondelles	ACIER
6	Joint toriques	NBR/EPDM
7	Ecrous	ACIER/INOX



DIMENSION

DN	D	D1	D2	L	R	T
40	92	55	37	43	23	17.5
50	107	65	40	43	27	18.4
65	127	80	60	46	35	19.8
80	142	94	70	64	42	27.7
100	162	117	88	64	50	27.7
125	192	145	115	70	64	30.3
150	218	171	134	76	77	31.6
200	273	224	182	89	102.5	32.9
250	328	265	220	114	125	50.5
300	378	310	260	114	146	43.3
350	443	356	356	140	167	45.5
400	448	410	410	184	190	52

Les Dimensions sont a titre indicatif